

Kindertisch mit Funktion und Kinderstuhl

Ein Heimwerkertipp von UHU

Dieser Tisch hat genau die richtige Höhe für kleine Kinder. Auf der großen, runden Platte ist viel Platz, um mit den ersten Bauklötzen Türme zu bauen, Autos hin und her fahren zu lassen, zu malen oder ein Bilderbuch anzuschauen. Die passende Sitzgelegenheit ist ein bunt bemalter Kinderstuhl, der mit seinem lustigen Gesicht schnell zum Lieblingsmöbel wird. Der Unterbau des Tisches hat zwei Klappen zum Öffnen.

In der „Höhle“ unter der Tischplatte kann der Kuschetteddy wohnen oder das erste Rutsch-Auto in seiner Garage geparkt werden. Die beiden Möbelstücke - Kindertisch und -stuhl - können mit der vorliegenden Bauanleitung nachgebaut werden. Eine Stückliste hilft beim Materialeinkauf.



Schritt 1: Der Bau beginnt mit dem Anreißen der Tischplatte und der Bodenplatte. Der anschließende kreisrunde Ausschnitt wird mit der Stichsäge vorgenommen. Dazu sollte ein Kurvensägeblatt in die Maschine eingespannt werden. Vor dem Ausschnitt der Bodenplatte sollte noch im eckigen Zustand auch die Lage der sechs Stützen (Seitenwände) mit je zwei Lochbohrungen festgelegt werden (es geht so einfacher). Ist auch die Bodenplatte ausgesägt, werden die Schraublöcher gebohrt und für die Schraubenköpfe von der Unterseite versenkt.



Mit einem 15 mm-Forstner-Bohrer werden jetzt auch die beiden Bohrungen eingebracht, in denen später die rechten Rundstäbe der Türen sitzen werden. Um diese Stäbe sollen sich die Türen später öffnen und schließen lassen. Die Bodenplatte muss dazu genau mittig auf der Unterseite der Tischplatte liegen. Damit die Löcher senkrecht und mit der richtigen Tiefe (10 mm tief in die Tischplatte) entstehen, wird am besten eine Lux-Bohrhilfe verwendet.

Schritt 2: Die senkrechten Kanten der sechs Seitenteile sind bereits mit einer Oberfräse abgerundet worden. Jetzt werden sie einzeln mit Leim auf die zuvor angezeichneten Positionen gesetzt und mit Hilfe von entsprechend dimensionierten Schraubzwingen rechtwinklig verpresst. Mit einem großen Metallwinkel kann die Einhaltung des rechten Winkels beim Anziehen der Schraubzwingen kontrolliert werden. Anschließend werden die Seitenteile von unten mit Schrauben der Größe 3,5 x 40 mm auch mechanisch gesichert. Das Verschrauben geht mit einem Akkuschauber leichter und schneller als von Hand. Zu beachten ist aber, dass in MDF-Platten stets vorgebohrt werden sollte.



Schritt 3: Die Türbögen sind ausgeschnitten und an den Kanten sauber nachgearbeitet. Um die Löcher für die 15 mm-Stäbe genau passend zu bohren, werden immer zwei Bögen übereinander gelegt und mit zwei Stiften miteinander verbunden. Die Löcher werden dabei so gebohrt, dass in dem Teil, welches später als oberer Türbogen dienen soll, lediglich 10 mm tiefe Sacklöcher entstehen. Nur für den Drehstab muss ganz durchgebohrt werden. Die Abstandsringe, die später an die Drehstäbe kommen, werden aus 4 mm Sperrholz erst gebohrt und anschließend ausgesägt.



Schritt 4: Die Einzelteile der Türen - Rundstäbe, Türbögen und Abstandshalter - werden mit Leim zusammengesetzt. Bei der genauen Montage dient eine rechtwinklige MDF-Platte als „Schablone“. Wenn die Tür oben und an den Enden genau mit der Platte abschließt und auch an den Ecken aufliegt, wird sie später problemlos einzubauen sein.



Schritt 5: Der Unterbau steht. Jetzt muss nur noch die Platte aufgeleimt, ausgerichtet und dann mit Zwingen so verpresst werden, dass die Türen unten und oben gleich viel Spiel haben. Auch der Überstand der Tischplatte zu den Stützen und zu den Vorderkanten der Türeingänge, die sich an gegenüber liegenden Seiten befinden, muss gleich sein. (Ist das nicht der Fall, kann es passieren, dass die Türstäbe aus der Senkrechten abweichen.) Die Türen werden mit je einem Magnetschnäpper, der unter der Tischplatte zu montieren ist, geschlossen gehalten.



Schritt 6: Die Tischplatte wurde in unserem Beispiel mit farblosem Parkettlack gestrichen. Um dafür eine möglichst glatte Oberfläche zu schaffen, sollte die Fläche vorher mit einem Schwingschleifer behandelt werden.



Schritt 7: Passend zum Tisch, wird noch der Kinderstuhl gebaut. Der kreisrunde Ausschnitt der Bodenplatte muss dort, wo die Rückseite und die vorderen Stützen anzubringen sind, zuvor so bearbeitet werden, dass gerade Flächen entstehen. Die Stützen werden angeleimt. Zusätzlich wird die Verbindung mit 6 mm Holzdübeln verstärkt. Ebenso wird mit der Rückenlehne verfahren. Auch die Sitzfläche wird an der hinteren Kante für die Verbindung mit der Rückenlehne auf einer Breite von 100 mm begradigt (siehe Zeichnung). Zur weiteren Verstärkung der Stabilität dienen die Stützdreiecke aus 19 mm dicken MDF-Material, die an den vorderen Stützen und an der Rückenlehne aufgeleimt werden. Nach dem Aufleimen der Sitzfläche müssen noch die herausstehenden Dübelenden mit einer Feinsäge abgeschnitten und sauber verschliffen werden. Danach kann der Stuhl lackiert und der Kopf gestaltet werden.



Schritt 8: Die farbige Gestaltung bleibt natürlich dem eigenen Geschmack überlassen. In unserem Beispiel wurden einige Flächen mit Parkettsiegel versehen, und so die natürliche Maserung des Holzes betont. Bei dem verwendeten Siegelack von Alpina auf Acryl-Basis können die benutzten Pinsel und Rollen anschließend mit Wasser ausgewaschen werden.



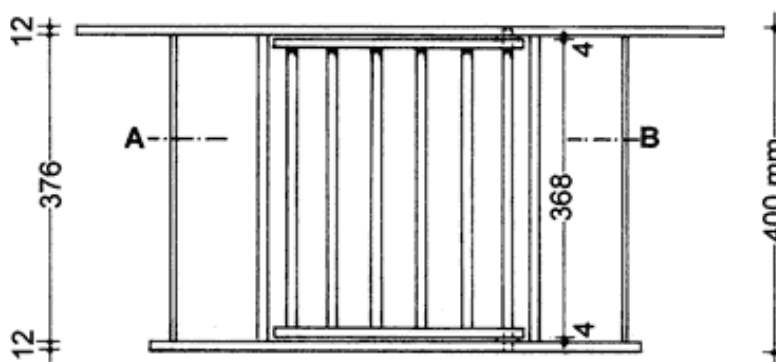
Materialliste Kindertisch:

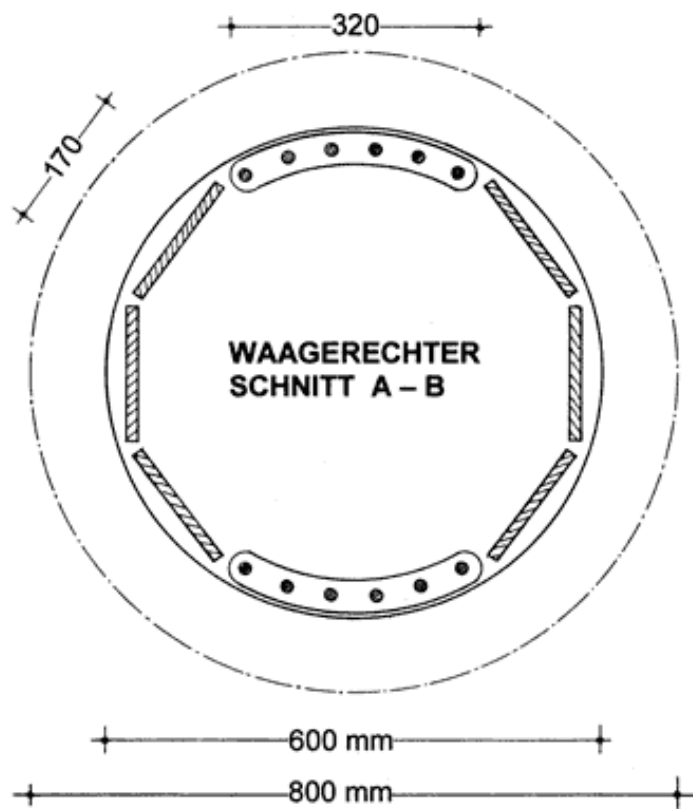
Bezeichnung	Maße	Material
1 Bodenplatte	605 x 605 mm	16 mm MDF-Platte
6 Stützen (Seitenwände	376 x 170 mm	— " —
1 Tischplatte	805 x 805 mm	12 mm Sperrholz, Kiefer
4 Türbögen	320 x 85 mm	12 mm MDF-Platte
10 Türstäbe	366 mm lang	15 mm rund, Kiefer
2 Türstäbe als Achse	398 mm lang	— " —
4 Türabstandsringe	36 mm rund, mit Bohrung + 2 Schnäpper für die Türen	4 mm Sperrholz

Materialliste für den Kinderstuhl

Bezeichnung	Maße	Material
1 Bodenplatte	255 x 255 mm	12 mm MDF-Platte
2 vordere Stützen	208 x 75 mm	— " —
1 Rückenlehne	470 x 200 mm	12 mm Sperrholz, Kiefer
1 Sitz	280 x 280 mm	— " —
3 Stützdreiecke	70/70 mm	16 od. 19 mm MDF-Platte
8 Holzdübel	35 mm lang	6 mm Buche

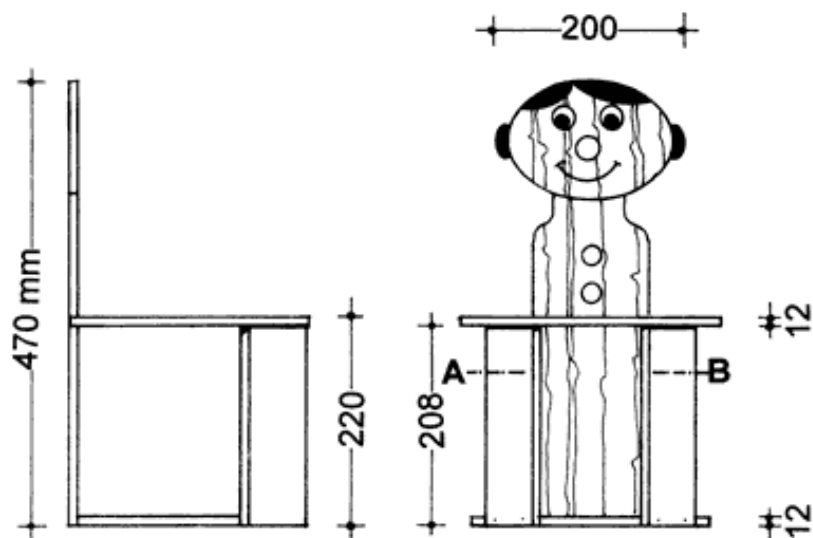
VORDERANSICHT





SEITENANSICHT

VORDERANSICHT



WAAGERECHTER
SCHNITT A - B

KINDERSTUHL

